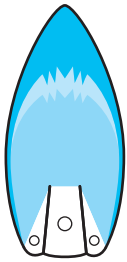
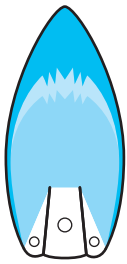


★ オデコの星

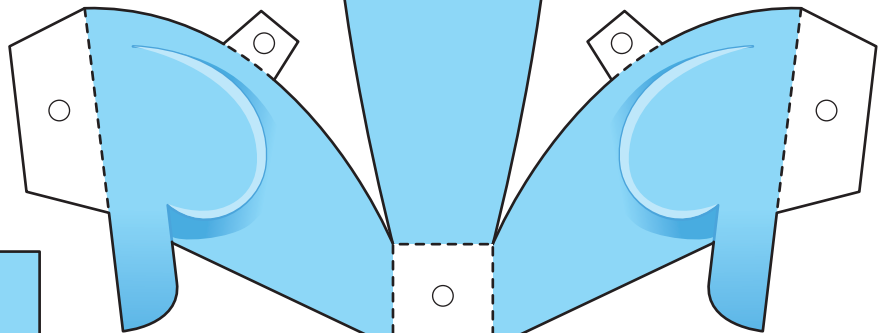


★ 耳

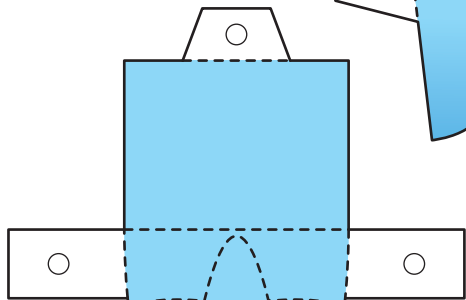


— キリトリ線  
 - - - ヤマ折り  
 ····· タニ折り  
 ○ ノリシロ

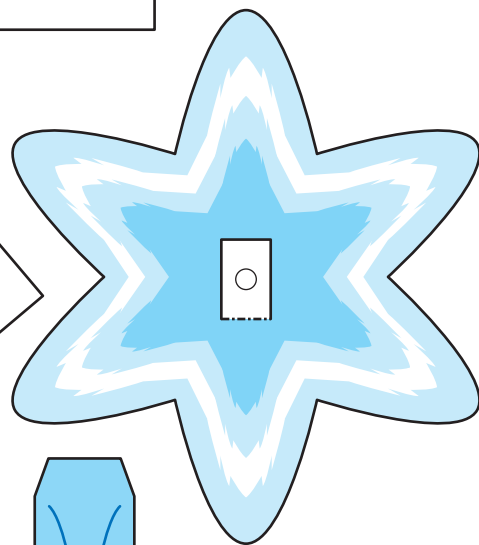
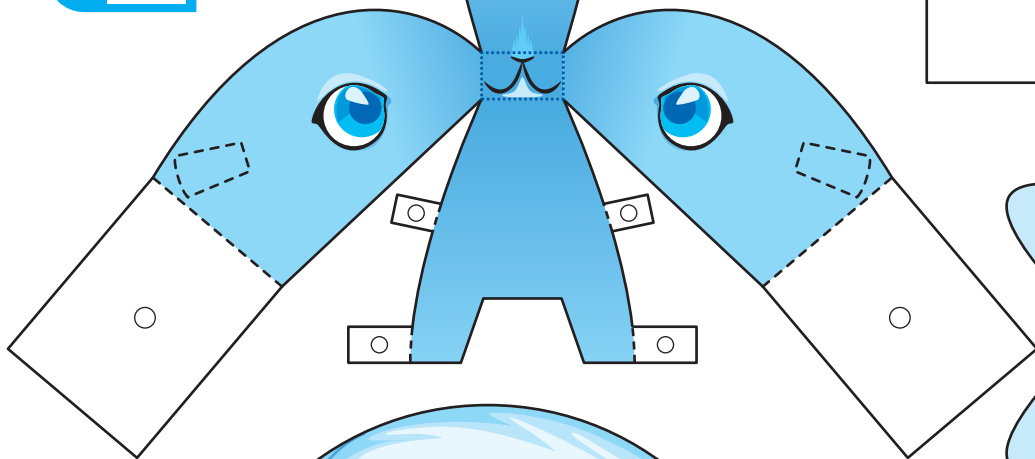
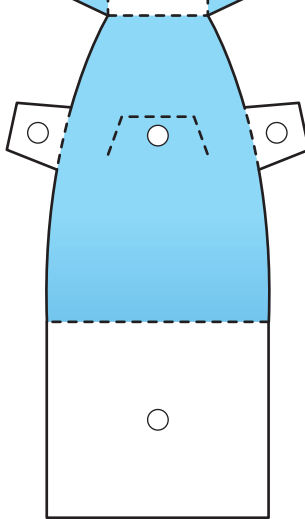
★ 体



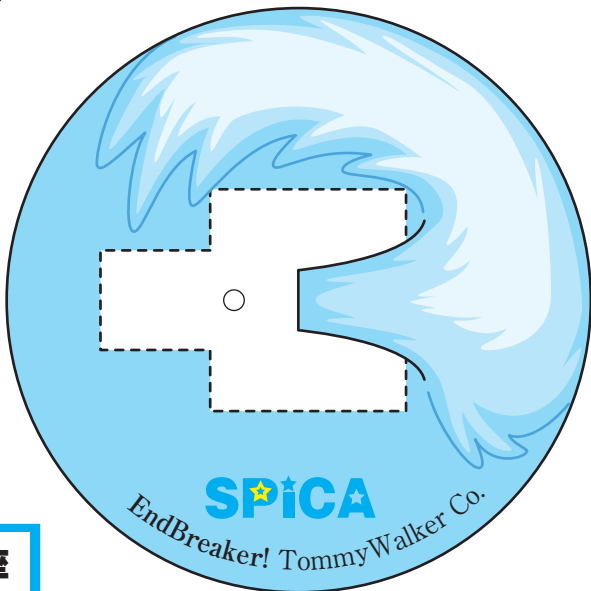
★ 頭



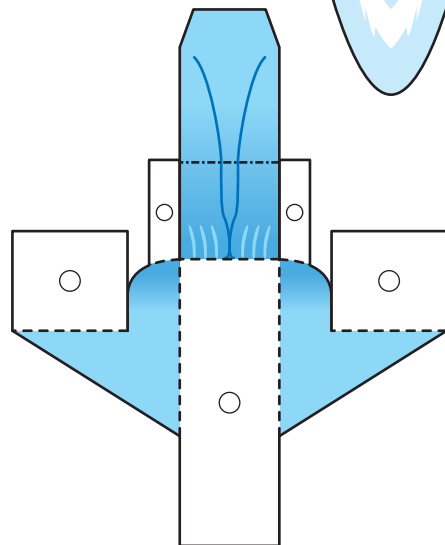
★ エリ巻き



★ 台座



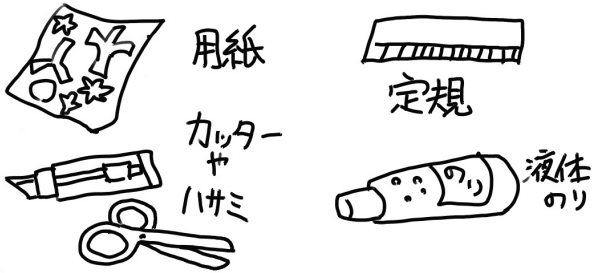
★ 手



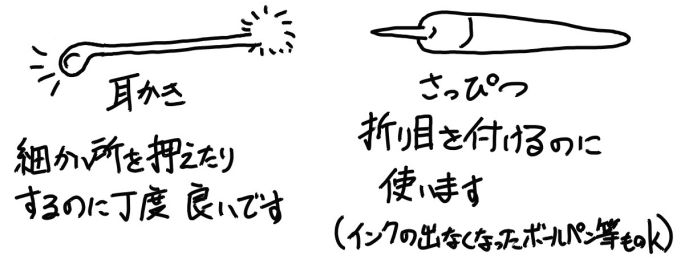
SPiCA  
EndBreaker! TommyWalker Co.

# スピカ作り方 手にある

## ① 用意するもの



## ② 有った方がよいもの



☆ 貴方のやる気 ☆ フライスス (作るには時間がかかります。焦らずにじっくりやりましょう)

## ③ はじめに

----- ⇒ この様な折り目はあらかじめ  
さっぴつなどで 存ぞって 折りやすくしておくとも良いです

## ④ 切り取り

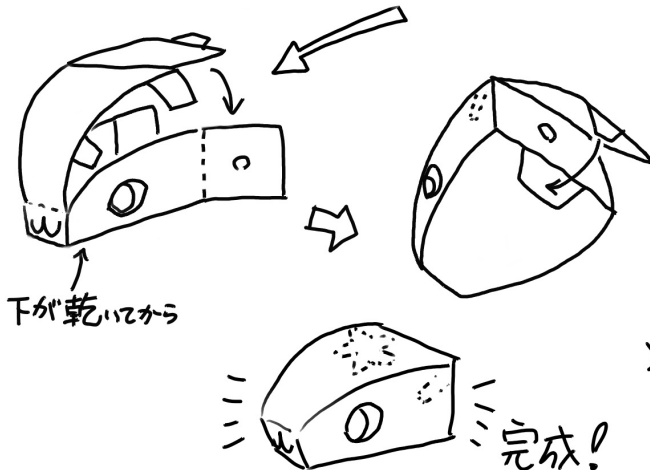
カッターやハサミなどを使っていないに くれぬのパーツを切り取って下さい  
— 実線と ----- の折曲げ線を間違えないように注意!

## ⑤ 頭 (人形は顔が命)

最初にさっぴつで折目をつけてから  
リを付ける前に一度軽く折っておきます  
(リを付けてしまうと折りがらくなります)



鼻の先の部分の一番細かい  
所から作ります  
(切れない様に注意)



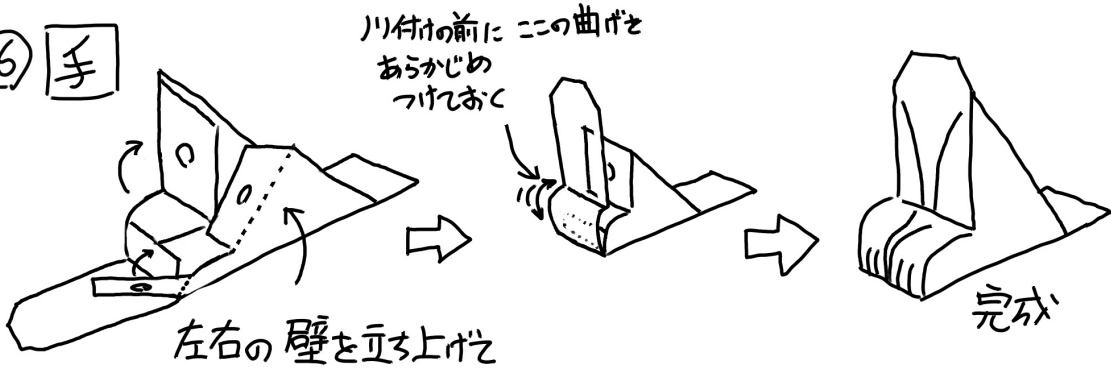
後頭部のリシロの  
バロを巻き込んで  
リ付け



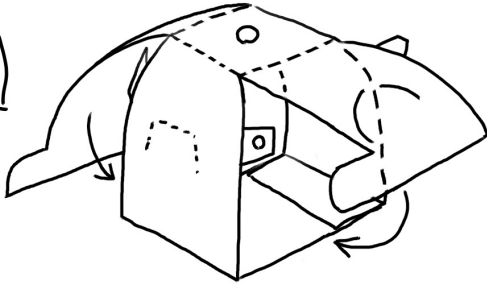
色のついてる方が 凸る形に!



⑥ 手

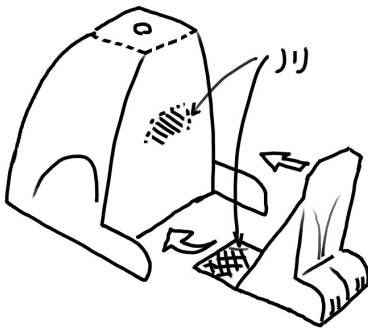


⑦ 体

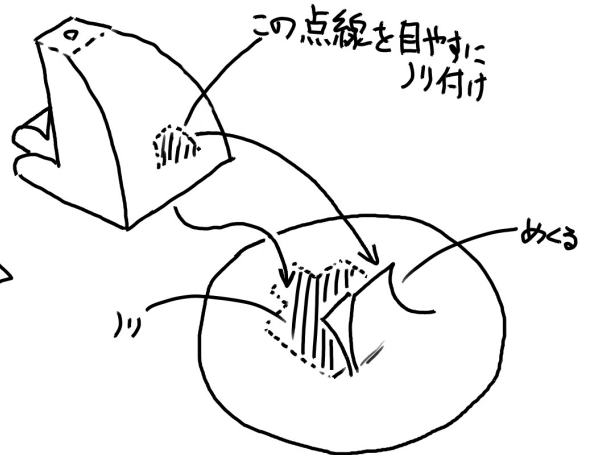


前後のパーツを先にリリ付けて  
乾いたら左右の部分をリリ付ける

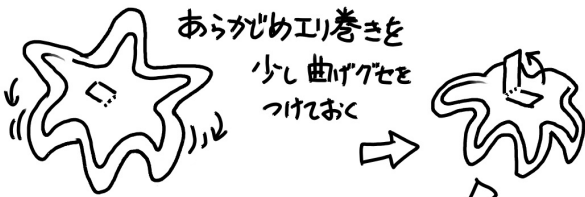
⑧ ⑥手 + ⑦体 を台座に付ける



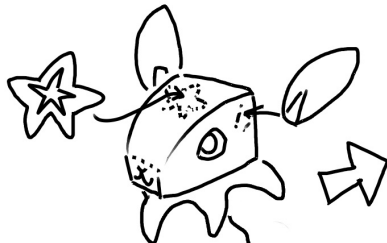
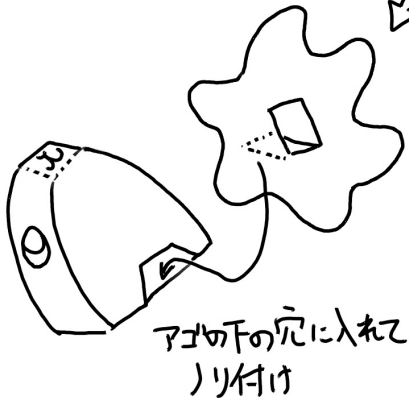
⑧が  
乾いたら



⑨ 頭にエリ卷さを付ける



真中のリリシの  
バロを立ち上げる



⑩ 合体!!  
各パーツを  
リリ付け

完成!!

おつかれさま  
でした!